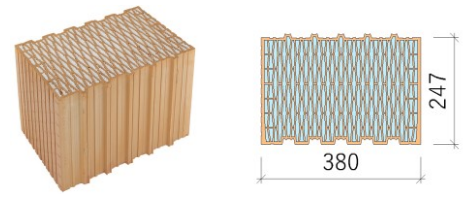


HELUZ FAMILY 38 2in1 šlifluotas

registracijos Nr. Y8385.XX

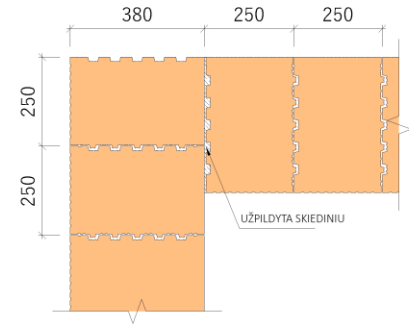


NAUDOJIMAS

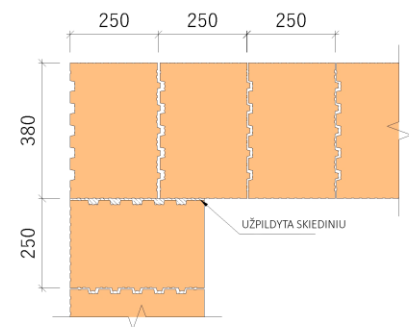
A energinės klasės ir pasyvių pastatų išorinėms sienoms be papildomo apšiltinimo statybai

PRODUKTO SAVYBĖS	ŠLIFUOTAS BLOKELIS			
Gamykla	HEVLIN			
Vidutinis atsparumas gniuždymui (MPa)	10			
λ_D (W/(m·K) _{10, dry})	0,062			
Matmenys <i>ilgis x plotis x aukštis</i> (mm)	247 x 5 x 249			
Matmenų tolerancijos	Tm 0,4; R2+			
Degumo klasė	B-s1,d0			
Tankis (kg/m ³)	650			
Vidutinis svoris inf. (kg)	15,2			
Pagalbinių blokelių asortimentas	taip			
IŠEIGOS	SB C	SB	PU klijai	SIDI
Blokelių kiekis 1 m ² (vnt)	16,0	-	16,0	16,0
Blokelių kiekis 1 m ³ (vnt)	42,1	-	42,1	42,1
Klijų išeiga (l/m ² ; m ² /750ml; kg/m ²)	4,05	-	5,0	1,88
Orientacinis mūro darbų intensyvumas (Nh/m ²)	1,19	-	0,73	0,84
ŠILUMINĖS SAVYBĖS				
* λ_{ds} (W/(m·K))	0,066	-	0,066	0,067
U_{ds} (W/m ² ·K), be tinko ¹⁾	0,17	-	0,17	0,17
U_{ds} (W/m ² ·K), su tinku ¹⁾	0,16	-	0,16	0,16
U_D (W/m ² ·K), su tinku ¹⁾	0,15	-	0,15	0,15
Vandens garų difuzijos koeficientas μ	9,7	-	9,7	9,7
Mūro savitosios šiluminės talpos vertė be tinko c , kJ/(kg·K)	1,0	-	1,0	1,0
ATSPARUMAS UGNIAI				
Sienų naudojimo laipsnis α	0,6	-	0,6	0,6
Iš abiejų pusių tinkuotos sienos atsparumas ugniai	REI 90		REI 90	
MŪRO CHARAKTERISTIKOS				
Tinkuoto mūro masė (kg/m ²)	302	-	302	302
Mūro elementų grupė	3	-	3	3
Vidutinis mūro elementų stipris (MPa)	10	-	10	10
Charakteristinis nearmuotojo mūro gniuždomasis stipris, f_k (MPa)	3,6	-	2,0	2,7
Mūro tamprumo charakteristika, K_E	900	-	600	700
Sukibimo stipris kerpant plonasluoksniams skiediniui, f_{vD} (Mpa)	0,30	-	0,06	0,30
GARSO IZOLIACIJA				
Garso izoliacija R_w (dB)	40	-	39	39

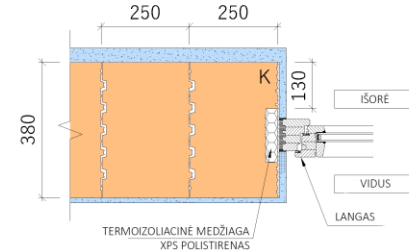
- KAMPO RIŠIMAS, 1 EILĖ



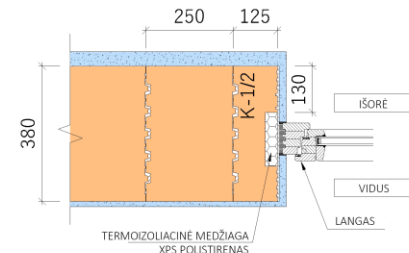
- KAMPO RIŠIMAS, 2 EILĖ



- ANGOKRAŠČIŲ FORMAVIMAS, 1 EILĖ



- ANGOKRAŠČIŲ FORMAVIMAS, 2 EILĖ



Išmatuota / informacinė vertė	išmatuota	-	inform.	inform.
Tinkuoto mūro masė (kg/m ²)	264	-	-	-
Klijų tankis min. (kg/m ³)	698	-	-	-
Tinko tankis min. (kg/m ³)	1550	-	-	-
Tinko storis (mm)	2x15	-	2x15	2x15

Paaiškinimai:

*) Projektinis mūro sienos (su klijų siūle) šiluminio laidumo koeficientas λ_{ds} - pagal Lietuvos Respublikos Statybos Techninį Reglamentą STR 2.01.02:2016

Pataisa $\Delta\lambda_{\theta}$ dėl blokelių įdrėkimo vėdinamose ir nevėdinamose atitvarose 0,002 - 0,004 W/(m· K) ribose;

1) Galioja tokiomis sąlygomis: $R_{Si} + R_{Se} = 0,17(\text{m}^2 \cdot \text{K}/\text{W})$;

U_{ds} – mūro sienos (praktinis) šilumos perdavimo koeficientas, blokelių įdrėkimas įvertintas; U_D – deklaruojamas šilumos perdavimo koeficientas;

„Su tinku“: 40mm storio išorinis tinkas ($\lambda \leq 0,10 \text{ W/mK}$) + 10 mm storio tipinis vidaus tinkas ($\lambda \leq 0,88 \text{ W/mK}$);